



НИЙГМИЙН ДААТГАЛЫН САНГИЙН САРЫН МЭДЭЭНИЙ ТОЙМ

2021 оны
1 сар

Нийгмийн даатгалын санд 2021 оны 1 дүгээр сарын 31-ний байдлаар 122.7 тэрбум төгрөгийн сангийн орлого төвлөрүүлж, орлогын төлөвлөгөөг 93.2 хувиар биелүүлсэн байна. Давхардсан тоогоор 468.0 мянган хүний тэтгэвэр, тэтгэмж, төлбөр, зардалд нийт 207.2 тэрбум төгрөг зарцууллаа. 1995 оноос өмнө тэтгэвэр тогтоосон иргэдийн болон цэргийн албан хаагчийн тэтгэвэрт, зарим иргэний тэтгэврийг нэмэгдүүлэх, нийгмийн даатгалын шимтгэлээс чөлөөлөх арга хэмжээний зардалд улсын төсвөөс 96.3 тэрбум төгрөгийг нийгмийн даатгалын санд шилжүүлэв.

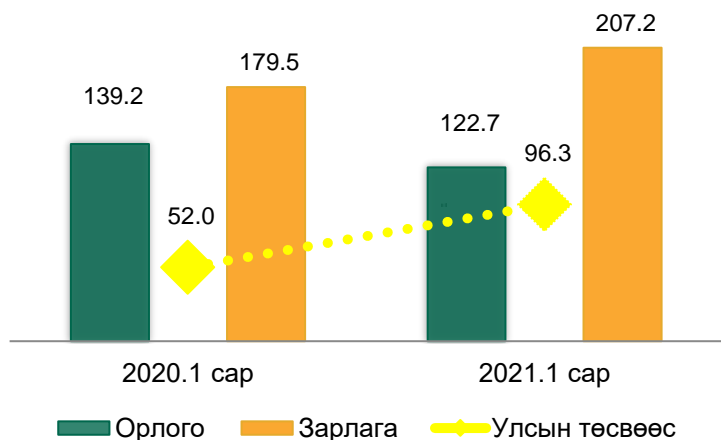
НИЙГМИЙН ДААТГАЛЫН САНГИЙН ОРЛОГО

Нийгмийн даатгалын санд энэ оны 1 дүгээр сарын байдлаар нийт 122.7 тэрбум төгрөгийн орлого төвлөрүүлсэн нь өмнөх оны мөн үетэй харьцуулахад 16.5 тэрбум төгрөгөөр буурчээ.

Ажил олгогч, даатгуулагчаас төлсөн шимтгэлийн орлогыг дараах байдлаар нийгмийн даатгалын сангуудад хуваарилсан байна. Үүнд :

- Тэтгэврийн даатгалын санд 80.4% буюу 98.7 тэрбум төгрөг;
- Тэтгэмжийн даатгалын санд 8.6% буюу 10.6 тэрбум төгрөг;
- ҮОМШӨ-ний даатгалын санд 9.1% буюу 11.1 тэрбум төгрөг;
- Ажилгүйдлийн даатгалын санд 1.9% буюу 2.3 тэрбум төгрөг;

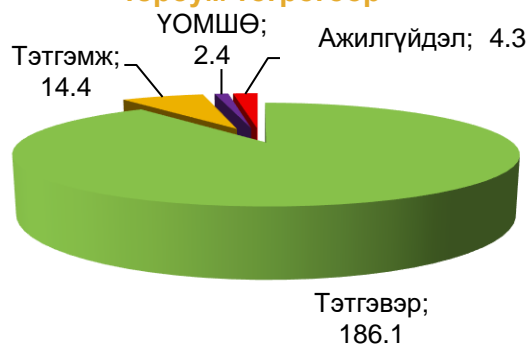
Нийгмийн даатгалын сангийн орлого, зарлага, тэрбум төгрөгөөр



НИЙГМИЙН ДААТГАЛЫН САНГИЙН ЗАРЛАГА

2021 оны 1 дүгээр сарын байдлаар нийгмийн даатгалын сангаас тэтгэвэр, тэтгэмж, төлбөр, зардалд нийт 207.2 тэрбум төгрөг зарцуулжээ. Өмнөх оны мөн үетэй харьцуулахад сангийн зардал 27.7 тэрбум төгрөгөөр өссөн байна.

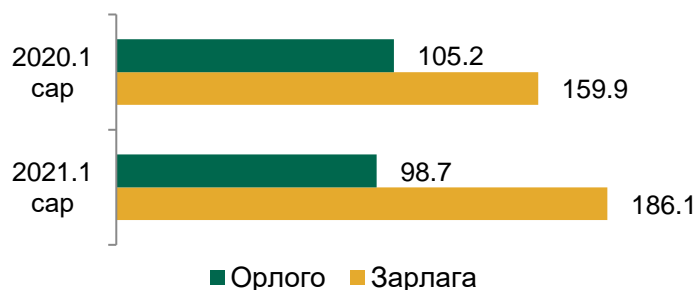
Нийгмийн даатгалын сангийн зарлага, тэрбум төгрөгөөр



ТЭТГЭВРИЙН ДААТГАЛЫН САН

Тэтгэврийн даатгалын санд 1 дүгээр сарын байдлаар 98.7 тэрбум төгрөгийн орлогыг төвлөрүүлэн улсын төсвөөс 80.3 тэрбум төгрөгийг хүлээн авсан. Тус сангаас өндөр насны, тахир дутуугийн, тэжээгчээ алдсаны, цэргийн тэтгэвэр авагч 447.1 мянган хүний тэтгэвэрт 186.1 тэрбум төгрөг зарцуулав. Нийт 78.8 хувь буюу 146.8 тэрбум төгрөгийг өндөр насны тэтгэвэр авагч 341.5 мянган хүний тэтгэвэрт зарцуулсан байна.

Тэтгэврийн даатгалын сангийн орлого, зарлага, тэрбум төгрөгөөр

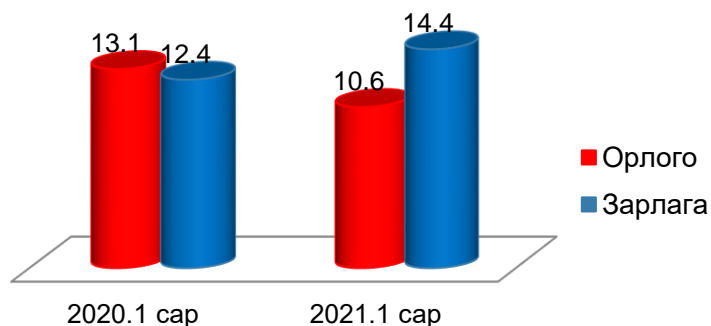


ТЭТГЭМЖИЙН ДААТГАЛЫН САН

Тэтгэмжийн даатгалын санд 10.6 тэрбум төгрөгийн орлогыг төвлөрүүлэн улсын төсвөөс 10.4 тэрбум төгрөгийг хүлээн авсан.

Энэ оны 1 дүгээр сарын байдлаар тэтгэмжийн даатгалын сангаас хөдөлмөрийн чадвар түр алдсаны, жирэмсний болон амаржсаны, оршуулгын тэтгэмж авсан 13.5 мянган хүний тэтгэмжид 14.4 тэрбум төгрөг зарцуулсан байна. Нийт тэтгэмжид зарцуулсан хөрөнгийн 11.7 тэрбум төгрөг буюу 81.3 хувийг жирэмсний болон амаржсаны тэтгэмж эзэлж байна.

Тэтгэмжийн даатгалын сангийн орлого, зарлага, тэрбум төгрөгөөр



ҮЙЛДВЭРЛЭЛИЙН ОСОЛ, МЭРГЭЖЛЭЭС ШАЛТГААЛСАН ӨВЧНИЙ ДААТГАЛЫН САН

Тус санд 11.1 тэрбум төгрөгийн орлого төвлөрүүлэн улсын төсвөөс 0.3 тэрбум төгрөгийг хүлээн авсан. Энэ оны 1 дүгээр сарын байдлаар тахир дутуугийн болон тэжээгчээ алдсаны тэтгэвэр, хөдөлмөрийн чадвар түр алдсаны тэтгэмж, хөдөлмөрийн чадвар нөхөн сэргээхтэй холбогдсон төлбөр, рашаан сувилалд ирж, буцах болон сувиллын зардалд нийт 2.4 тэрбум төгрөг зарцуулж, 4.5 мянган хүнд тэтгэвэр, тэтгэмж, төлбөр, зардал олгов.

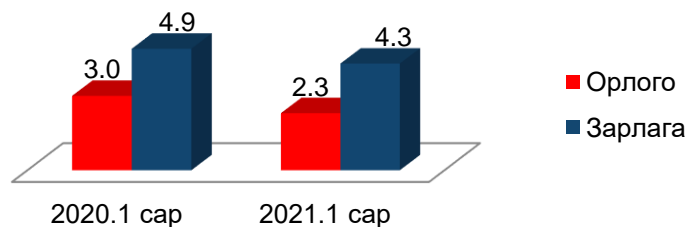
ҮОМШӨ-ний даатгалын сангийн зарлага, сая төгрөгөөр

| Төрөл | 2020 оны 1 сар | 2021 оны 1 сар | Зөрүү |
|--------------------|----------------|----------------|-------------|
| Тахир дутуугийн | 1,968.2 | 2,081.9 | 113.7 |
| Тэжээгчээ алдсаны | 231.3 | 216.2 | -15.1 |
| Тэтгэмж, төлбөрийн | 57.1 | 79.7 | 22.6 |
| Сувиллын | 35.3 | 0.3 | -35.0 |
| Нийт дүн | 2,291.9 | 2,378.1 | 86.2 |

АЖИЛГҮЙДЛИЙН ДААТГАЛЫН САН

Ажилгүйдлийн даатгалын санд 1 дүгээр сарын байдлаар нийт 2.3 тэрбум төгрөгийн орлого төвлөрүүлэн 5.3 тэрбум төгрөгийг улсын төсвөөс хүлээн авч, 2.9 мянган хүний ажилгүйдлийн тэтгэмжид 4.3 тэрбум төгрөг зарцуулав. Сангийн орлого өмнөх оны мөн үетэй харьцуулахад 0.7 тэрбум төгрөгөөр, зарлага 0.6 тэрбум төгрөгөөр тус тус буурсан байна.

Ажилгүйдлийн даатгалын сангийн орлого, зарлага, тэрбум төгрөгөөр

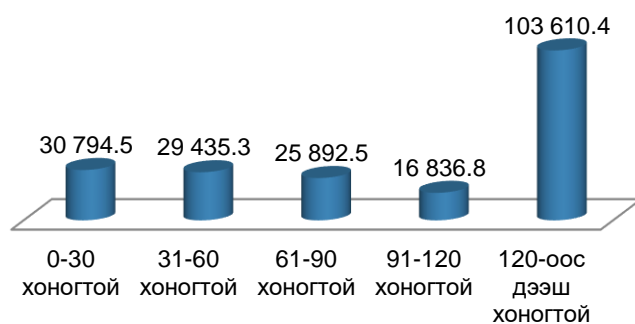


НИЙГМИЙН ДААТГАЛЫН ШИМТГЭЛИЙН АВЛАГА

Энэ оны 1 дүгээр сарын байдлаар нийгмийн даатгалын шимтгэлийн авлага 206.6 тэрбум төгрөг байна. Нийт шимтгэлийн авлагын 96.9 хувь буюу 200.2 тэрбум төгрөгийг аж ахуйн нэгж, байгууллагуудын авлага эзэлж байна.

Мөн авлагын 50.2 хувийг 121 ба түүнээс дээш хоногтой хуримтлагдсан авлагын дүн эзэлж байна.

Шимтгэлийн авлага, сая төгрөгөөр



НИЙГМИЙН ДААТГАЛЫН БАЙГУУЛЛАГЫН ҮЙЛ АЖИЛЛАГААНЫ ЗАРДАЛ

Нийгмийн даатгалын байгууллагын үйл ажиллагааны зардалд 1 дүгээр сарын байдлаар нийт 2,571.3 сая төгрөг зарцуулахаас 1,960.5 сая төгрөг зарцуулж, 610.8 сая төгрөг хэмнэсэн байна. Уг зардал нь өмнөх оны мөн үетэй харьцуулахад 3.5% буюу 67.1 сая төгрөгөөр өссөн байна.

Үйл ажиллагааны зардал, сая төгрөгөөр

| Үзүүлэлт | 2020 оны 1 сар | 2021 оны 1 сар | Өөрчлөлт | |
|--|----------------------|----------------------|-------------|-------------|
| | | | Дүн | Хувь |
| Цалингийн сан, нийгмийн даатгалын шимтгэл | 1,592.5 | 1,656.6 | 64.1 | 4.0% |
| Бараа үйлчилгээний бусад зардал | 300.9 | 303.9 | 3.0 | 1.0% |
| Дүн | 1,893.4 | 1,960.5 | 67.1 | 3.5% |

Нийгмийн
даатгалын
ерөнхий газрын
цахим хуудас
www.ndaatgal.mn

