



## НИЙГМИЙН ДААТГАЛЫН САНГИЙН САРЫН МЭДЭЭНИЙ ТОЙМ

2011 оны  
4-р сар

Нийгмийн даатгалын санд 2011 оны эхний 4 сарын байдлаар нийт 148.3 тэрбум төгрөгийн шимтгэлийн орлого төвлөрүүлж орлогын төлөвлөгөөг 123.8 хувиар биелүүлсэн байна. Даатгалын сангаас давхардсан тоогоор 1144.8 мянган иргэний тэтгэвэр, тэтгэмж, төлбөр, тусламж үйлчилгээний зардалд нийт 186.6 тэрбум төгрөг зарцуулжээ. Улсын төсвөөс 1995 оноос өмнө тэтгэвэр тогтоолгосон иргэдийн болон цэргийн тэтгэвэрт 63.6 тэрбум төгрөгийг тэтгэврийн даатгалын санд шилжүүлэв.

### НИЙГМИЙН ДААТГАЛЫН ХАМРАГДАЛТ

2011 оны эхний 4-р сард нийгмийн даатгалд

- заавал даатгуулагч 466.0 мянга
- сайн дурын даатгуулагч 45.1 мянга.
- эрүүл мэндийн даатгалд 1411.7 мянган даатгуулагч хамрагдсан байна.

### НИЙГМИЙН ДААТГАЛЫН ШИМТГЭЛИЙН ОРЛОГО

Нийгмийн даатгалын таван төрлийн санд энэ оны 4-р сард 35.4 тэрбум төгрөгийн шимтгэл төвлөрүүлсэн нь өмнөх оны мөн үетэй харьцуулахад 5.3 тэрбум төгрөгөөр өсчээ.

1-4 саруудад жилийн төлөвлөсөн орлогын 34.2 хувийг оруулаад байгаа бөгөөд ажил олгогч, даатгуулагчийн шимтгэлийн орлого дараахь байдлаар сангуудад хуваарилагдсан байна. Үүнд :

- Тэтгэврийн даатгалын санд 63.3% буюу 93.8 тэрбум төгрөг;
- Тэтгэмжийн даатгалын санд 4.5% буюу 6.7 тэрбум төгрөг;
- ҮОМШӨ-ний даатгалын санд 7.2% буюу 10.7 тэрбум төгрөг;
- Ажилгүйдлийн даатгалын санд 4.2 % буюу 6.2 тэрбум төгрөг;
- Эрүүл мэндийн даатгалын санд 20.7% буюу 30.7 тэрбум төгрөг.

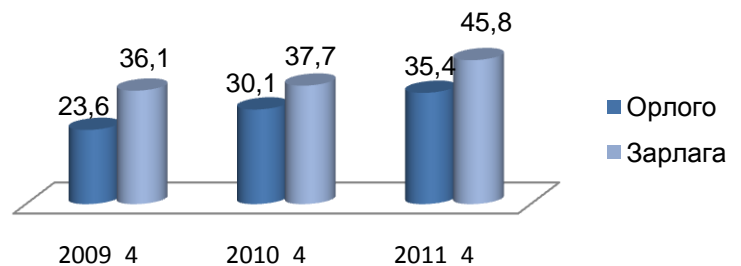
### НИЙГМИЙН ДААТГАЛЫН САНГИЙН ЗАРЛАГА

2011 оны 4-р сард нийгмийн даатгалын сангаас тэтгэвэр, тэтгэмж, төлбөр, тусламж, үйлчилгээний зардалд нийт 45.8 тэрбум төгрөг зарцуулжээ. Жилийн нийт төлөвлөсөн зардлын 30.9 хувь буюу 186.6 тэрбум төгрөгийг оны эхний дөрвөн сарын байдлаар зарцуулсан байна.

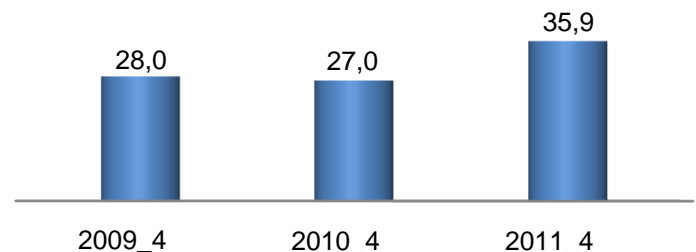
### Тэтгэврийн даатгалын сан

Тухайн сард тэтгэврийн даатгалын сангаас өндөр насны, тахир дутуугийн, тэжээгчээ алдсаны тэтгэвэр авагч 296.4 мянган иргэдийн тэтгэвэрт 35.9 тэрбум төгрөг зарцуулжээ. Нийт зардлын 77.0

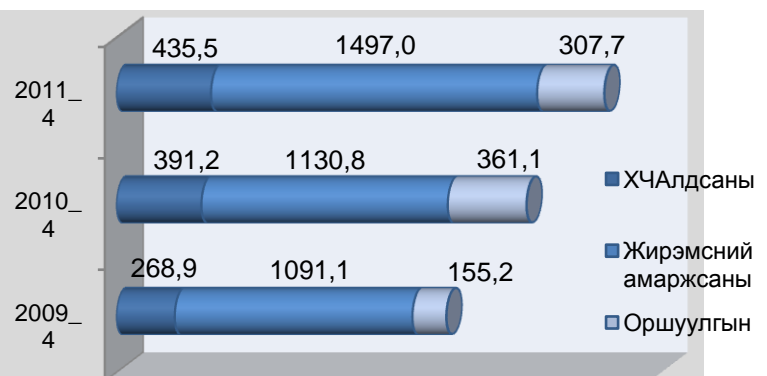
Нийгмийн даатгалын сангийн орлого, зарлага /тэрбум төгрөгөөр/



Тэтгэвэрт зарцуулсан хөрөнгө /тэрбум төгрөг/



Тэтгэмжийн даатгалын сангийн зардал /сая төгрөгөөр/



хувь буюу 27.7 тэрбум төгрөгийг өндөр насны тэтгэвэрт зарцуулжээ.

### Тэтгэмжийн даатгалын сан

Тэтгэмжийн даатгалын сангаас хөдөлмөрийн чадвар түр алдсаны, жирэмсний болон амаржсаны, оршуулгын тэтгэмж авсан 42.4 мянган иргэнд 2.2 тэрбум төгрөг зарцуулсан нь өнгөрсөн оны 4 сараас 356.9 сая төгрөгөөр өссөн байна. Нийт зардлын 66.8 хувийг жирэмсний болон амаржсаны тэтгэмжид зарцуулжээ.

### Үйлдвэрлэлийн осол, мэргэжлээс шалтгаалсан өвчний даатгалын сан

Тус сангаас 4-р сард 6.9 мянган тахир дутуугийн болон тэжээгчээ алдсаны тэтгэвэр авагчдын тэтгэвэрт 1.4 тэрбум төгрөг, 0.4 мянга гаруй хүнд хөдөлмөрийн чадвар түр алдсаны тэтгэмж, хөдөлмөрийн чадвар нөхөн сэргээхтэй холбогдсон төлбөр, рашаан сувилалд ирж, буцах болон сувиллын зардал, үйлдвэрлэлийн осол, мэргэжлээс шалтгаалах өвчнөөс урьдчилан сэргийлэх арга хэмжээний зардалд нийт 45.6 сая төгрөгийг тус тус зарцуулав. Сангийн зардал өмнөх 3-р сараас 76.5 сая төгрөгөөр буурсан байна.

### Ажилгүйдлийн даатгалын сан

2011 оны 4 сарын мэдээгээр ажилгүйдлийн даатгалын сангаас 583.6 сая төгрөгийг ажилгүйдлийн даатгалын тэтгэмж, сургалтын зардалд зарцуулсан нь 2010 оны мөн үетэй харьцуулахад 233.4 сая төгрөгөөр буурчээ.

### Эрүүл мэндийн даатгалын сан

Тухайн сард эрүүл мэндийн даатгалын сангаас эмнэлгийн тусламж, үйлчилгээний зардалд 5.6 тэрбум төгрөг зарцуулсан байна. Нийт зардлын 95.5 хувийг эмнэлгийн тусламж үйлчилгээний зардалд, 1.9 хувийг рашаан сувилалд, 2.6 хувийг эмийн үнийн хөнгөлөлтөд тус тус зарцуулав.

### Нийгмийн даатгалын шимтгэлийн авлага

Нийгмийн даатгалын шимтгэлийн авлага оны эхнээс 4.3 тэрбум төгрөгөөр өсч 18.3 тэрбум төгрөгт хүрсэн. Нийт шимтгэлийн авлагын 88.6 хувийг аж ахуйн нэгж байгууллагуудын авлага эзэлж байгаа бөгөөд авлагын хэмжээ өмнөх сараас 1.5 тэрбум төгрөгөөр өсчээ. Нийт авлагын 51.9 хувь буюу 9.5 тэрбум төгрөгийг 4 ба түүнээс дээш сартай авлагын дүн эзэлж байна.

### ҮОМШӨ-НИЙ ДААТГАЛЫН САНГИЙН ЗАРЛАГА /сая төгрөгөөр/

	2010_4 сар	2011_4 сар	Өсөлт, бууралт
Тэтгэврийн	1 058.7	1 425.8	367.1
Тэтгэмж, төлбөрийн	124.4	45.6	-78.8
Нийт дүн	1 183.1	1 471.4	288.3

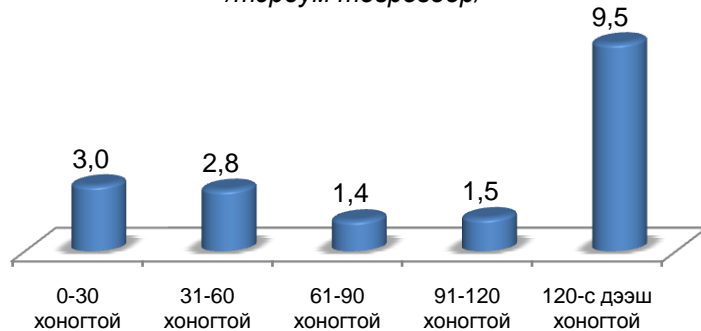
### АЖИЛГҮЙДЛИЙН ДААТГАЛЫН САНГИЙН ЗАРЛАГА /сая төгрөгөөр/

	2010_4 сар	2011_4 сар	Өсөлт, бууралт
Ажилгүйдлийн тэтгэмж	816.4	582.5	-233.9
Сургалтын зардал	0.5	1.0	0.5
Нийт дүн	816.9	583.5	-233.4

### ЭРҮҮЛ МЭНДИЙН ДААТГАЛЫН САНГИЙН ЗАРЛАГА /сая төгрөгөөр/

	2010_4 сар	2011_4 сар	Өсөлт, бууралт
Эмнэлгийн эмчилгээний зардал	6 530.1	5 349.5	-1 180.6
Эмийн үнийн хөнгөлөлт	104.7	106.6	1.9
Рашаан сувиллын зардал	179.3	143.5	-35.8
Нийт дүн	6 814.1	5 599.6	-1 214.5

### Нийгмийн даатгалын шимтгэлийн авлага /тэрбум төгрөгөөр/



**Нийгмийн даатгалын байгууллагын үйл ажиллагааны зардал**

Нийгмийн даатгалын байгууллагын үйл ажиллагааны зардлын 4 дүгээр сарын мэдээгээр нийт 4151.5 сая төгрөг төлөвлөснөөс 3644.0 сая төгрөг зарцуулж, 507.5 сая төгрөг хэмнэгдсэн байна. Уг зардал нь өмнөх оны мөн үетэй харьцуулахад 908.9 сая төгрөгөөр нэмэгдсэн байна.

ҮЙЛ АЖИЛЛАГААНЫ ЗАРДАЛ /өссөн дүнгээр, сая төгрөгөөр/				
Үзүүлэлт	2010_04 сар	2011_04 сар	Өөрчлөлт	
			Тоогоор	Хувиар
Цалингийн сан, нийгмийн даатгалын шимтгэл	2017.2	2708.2	691.0	134.3%
Бараа үйлчилгээний бусад зардал	717.9	935.8	217.9	130.4%
<b>Урсгал зардлын дүн</b>	<b>2735.1</b>	<b>3644.0</b>	<b>908.9</b>	<b>133.2%</b>